

O que é linha de produção de macarrão instantâneo

Introdução detalhada :

O ritmo acelerado de vida tem feito com que as pessoas confiem cada vez mais nos alimentos instantâneos, entre os quais o macarrão instantâneo foi unanimemente reconhecido pelos consumidores pela praticidade e sabor único e sempre ocupou o topo da lista de alimentos instantâneos do mercado.

O fast food é adequado para as necessidades da vida moderna, e o macarrão instantâneo se tornou um alimento comum. Com a enorme demanda do mercado, cada vez mais fabricantes começaram a produzir macarrão instantâneo e a competição se tornou cada vez mais acirrada. A Linha de Produção de Macarrão Instantâneo é um equipamento muito reconhecido que pode ajudar os fabricantes a melhorar a eficiência e a qualidade da produção.

O que é linha de produção de macarrão instantâneo

A linha de produção de macarrão instantâneo é um equipamento profissional usado para produzir macarrão instantâneo, que é uma combinação de máquina de fazer macarrão, máquina formadora, vaporizador, máquina de corte, fritadeira, refrigerador, máquina de embalagem e outros equipamentos. O método é flexível e mutável. Você pode usar um dos equipamentos ou toda a linha de produção. Além disso, pode-se produzir macarrão instantâneo frito processado, macarrão instantâneo não frito, macarrão instantâneo redondo, macarrão instantâneo quadrado e muitos outros tipos de comida instantânea.



Os usos de cada equipamento na linha de produção são os seguintes:

1. Máquina de mistura: a principal função é misturar a massa, colocar a farinha, o sal e outras matérias primas no equipamento de acordo com a receita da massa, adicionar a quantidade certa de água e o suficiente para misturar bem para fazer em uma massa lisa.

2. Máquina de moldagem: A massa é transportada para a máquina, e a prensa de rolo pressiona a massa em uma massa lisa, e então o rolo de faca corta a massa em macarrão. A espessura da massa e a espessura do macarrão são ajustáveis. Ao mesmo tempo, porque a velocidade da linha de formação da correia transportadora é baixa e a velocidade da linha do macarrão é alta, portanto, durante o processo de transporte, o macarrão estará sujeito à resistência e se tornará curvado e ondulado, o que pode efetivamente aumentar o contato área com ar. O tempo é mais curto no processamento subsequente, e o tempo de cozimento do macarrão bolha para o consumidor também será efetivamente reduzido.

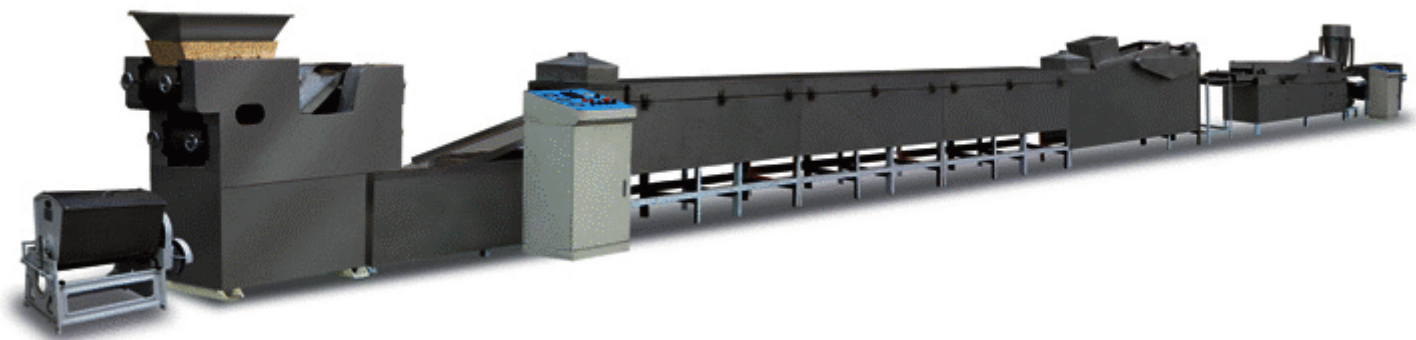
2. Steamer: ou seja, o vapor é usado para fazer o amido gelatinizado e a proteína desnaturada por aquecimento, e o macarrão maduro é feito com o macarrão cru, e o macarrão será esticado durante o processo de cozimento a vapor.

3. Máquina de corte: o equipamento pode cortar o macarrão cozido no vapor em um determinado comprimento, a rotação relativa da faca de corte e do rolo, enquanto corta o macarrão também será dobrado, formando a forma do macarrão instantâneo final que vemos.

4. Fritadeira: A fritura a alta temperatura pode desidratar rapidamente o macarrão instantâneo, por para facilitar o transporte e armazenamento, de modo que, por outro lado, pode evitar que o amido químico se regenere, de modo que o macarrão instantâneo formar uma forma fixa.

5. Máquina de resfriamento: fritura em alta temperatura de macarrão instantâneo depois que a temperatura é alta, a embalagem direta será em sacos escaldados e a embalagem também é fácil de retornar à umidade, não mais crocante, portanto, a necessidade de tratamento de resfriamento.

6. Máquina de embalagem: Este equipamento pode realizar a embalagem automática, desde a alimentação, fabricação do saco, selagem e outros processos que podem ser concluídos de uma vez, a embalagem de tempero precisa ser colocada na massa e então embalada.



As várias partes da linha de produção são coordenadas para que a produção possa ser automatizada. A industrialização, automação significa maior qualidade e eficiência de produção, o que é significativo para os fabricantes.

Além disso, a Linha de Produção de Macarrão Instantâneo é feita de aço inoxidável, com alta qualidade de operação suave, processamento contínuo de 24 horas e uma pegada pequena, para que pequenas e médias empresas possam usá-la com confiança. A linha de baixíssimo preço, com desempenho de altíssimo nível, é a escolha ideal para os fabricantes reduzirem os custos de produção e melhorarem a eficiência econômica. Se você está procurando equipamentos de qualidade para melhorar a qualidade de sua produção, entre em contato conosco, teremos o maior prazer em atendê-lo!